

Abnahme und Versand von Abstrichmaterial/Sekretstatus Mann

Gonokokkenkultur, Bakterienkulturen, Mykoplasmenkultur, Pilznachweis

Allgemeine Hinweise:

Abnahmebesteck und Transportmedien werden zur Verfügung gestellt

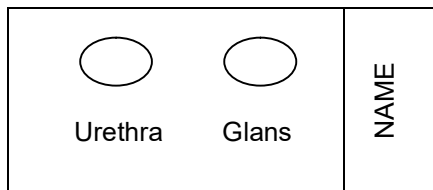
Zuweisungsformular ausfüllen:

- komplette Daten des Patienten
- Diagnose angeben
- gewünschte Untersuchung anführen

Patientenname auf Abnahmeröhrchen vermerken

Probenabnahme:

Gramfärbung (Punkt 1 des Untersuchungsprogramms): **Objektträger (OT)**



- Patientenname auf OT
- am OT Urethra (u), bei Bedarf Glans (g) beschriften
- mit Tupfer rund ausstreichen (siehe Skizze)
- Transport in entsprechendem Kunststoffetui

Untersuchungsprogramm Sekret komplett:

1. Gram-Färbung
2. Neisseria gonorrhoeae (PCR)
3. Chlamydia trachomatis (PCR)
4. Mycoplasma genitalium (PCR)
5. Trichomonas vaginalis (PCR)
6. **Gonokokkenkultur + Empf.**
7. **Bakterienkulturen aerob/anaerob + Empf.**
8. Mykoplasmenkultur (M. hominis, U. urealyticum)
9. Pilznachweis nativ und Kultur

Bakterienkulturen (Punkte 6-9 des Untersuchungsprogramms): **Transwab®-Medium**

- Urethralabstrich: Transwab®-Besteck mit dünnem beigepacktem Tupfer verwenden.
- Glansabstrich und/oder extragenitale Abnahmelokalisation: Transwab®-Besteck mit dickem beigepacktem Tupfer verwenden.
- Ejakulat: in sterilem Becher sammeln; dicken beigepackten Transwab®-Tupfer damit benetzen. (Achtung: Natives Ejakulat im Becher sollte beim Eintreffen im Labor nicht älter als sechs Stunden sein.)

Lagerung und Transport:

- Lagerung der unbeimpften und beimpften Röhrchen bei **Raumtemperatur** bis zum Abtransport
- Beimpfte **Objektträger** können ohne weitere Vorkehrungen per Bote oder Post versandt werden.
- Transwab® sollte idealerweise innerhalb weniger, maximal jedoch 48 Stunden im Labor einlangen.
- Versand von beimpften **Transwab®-Medien** in einem staubdichten Kunststofftasche mittels Polsterkuvert o.ä. mit entsprechender Gefahrgutkennzeichnung (gemäß ADR 2005).
- Nähere Hinweise zu Verpackung und Beförderung diagnostischer Proben: www.pilzambulatorium.at unter „Arztbereich“ – „Verpackung und Versand“

Für die PCR-Diagnostik (Punkte 2-5 des Untersuchungsprogramms) werden spezielle Abnahmebestecke und Transportmedien benötigt, die wir gerne zur Verfügung stellen.
Die entsprechenden Abnahmeanleitungen zur PCR-Diagnostik stehen als Downloads im Arztbereich unserer Homepage www.pilzambulatorium.at zur Verfügung.